

Stress Care Center ストレスケアセンター ようなん

みなさまに親しんで頂けますよう通称「ストレスケアセンター」と名づけ、ひとりになりたい時にいつでもなれるように、病室は全室個室としました。パブリックスペースは開放的な中庭（パティオ）を囲む回廊式とし、従来の「治療の場」という病院のイメージにこだわることなく、光や風を取り入れた「癒し」の空間を目指しました。ストレスケアセンターには、医師・看護スタッフに加え、ソーシャルワーカー（精神保健福祉士）がいつでも相談にのれるよう配置されます。又、カウンセラー（臨床心理士）・作業療法士などによる各種療法も必要に応じて行われます。同時に、精神科急性期治療病棟としての機能も持たせ、早期の退院・社会復帰を目指します。疲れた心を休ませて、健やかなあなたの姿をとりもどせるようにお手伝いできればと思います。

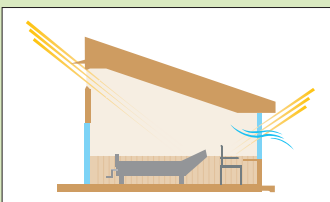


病室・全室個室 56床

ゆっくりのんびり癒れた心を休ませて…



光と風が創り出すおだやかな空間。



床暖房の採用で人と環境にやさしい空間を提供し、窓越しに見える山や木々の緑が心を癒します。個室はトイレ付やユニットバス付など3タイプのバリエーションがあり、濃尾平野が一望できるタイプのお部屋もございます。

中庭・パティオ



デッキからパティオへと続く開放的な空間。隣接する森からの風を感じてのんびり過ごしていただけます。

ダイニング



パブリックスペースには、広々とした展望コーナーがあり、カフェテリアスタイルのお食事も楽しめます。

ストレスケアゾーン

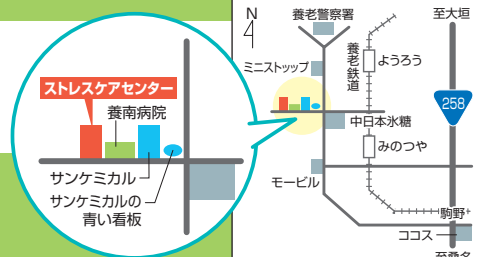


セミパブリックスペースには、マッサージ機や談話コーナーなどのんびりと過ごして頂ける工夫をしました。

社会医療法人 緑峰会

ようなんびょういん
養南病院

〒503-0401 岐阜県海津市南濃町津屋1508番地
http://www.younan.or.jp TEL 0584-57-2511 (代)
初診予約センター ☎ フリーダイヤル 0120-57-2161



Stress Care Center ストレスケアセンター

中庭 パティオ



病棟内には回廊に囲まれたパティオ・中庭があります。

デイルーム



濃尾平野を一望の展望窓、中庭に面した大きな窓や天窓をふんだんに取り入れました。また、天井を高くし、明るく広々としたデイルームになりました。



受付



ストレスケアセンターには専用エントランス・受付があり、ソーシャルワーカーがおります。

カフェテリア



温かいものは温かいまま、冷たいものは冷たいまま、いつでもおいしいお食事が提供できるように、カフェテリア形式となっています。

浴室



中庭に面した大きな窓があり、ゆったりと入っていただけます。

PICU



PICU 6室 差額ベッド料なし

コインランドリー



コインランドリー(洗濯・乾燥)が現金でご利用いただけます。

WC

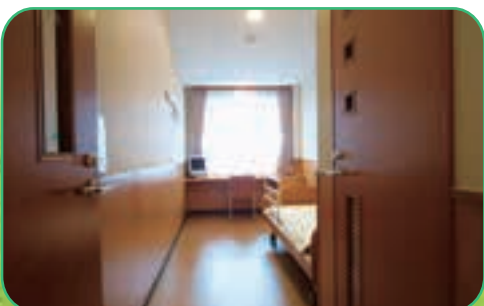


車椅子等の方でも、ご利用いただきやすい設計となっております。

ゆったり快適な病室は全室個室となっております。



一般個室 29室 1,000円/日(税別)
8室 差額なし



トイレ付個室 10室 2,000円/日(税別)



ユニットバス付個室 3室 3,000円/日(税別)

※お部屋のタイプにより、差額ベッド料を頂いております。